

Lasersysteme **FineMarker**



Nd:YVO₄ Flachbettlaser
für feinste Markierungen
auf Metallen und Kunststoffen

Worldwide Leading Laser Engraving Technology

trotec[®]
laser engraving technology

YAG / YVO₄ Technologie: Mehr **Power** – mehr **Möglichkeiten**



Erhöhen Sie Ihren Profit mit dem FineMarker von Trotec!

Laserbeschriftung ist in vielen Unternehmen unterschiedlichster Branchen bereits eine nicht mehr wegzudenkende Technologie. Täglich findet sie aufgrund ihrer Vorzüge im Vergleich zu herkömmlichen Methoden in neuen Gebieten Einsatz.

Das Flachbett-Lasersystem FineMarker mit Nd:YVO₄ Laserquelle erfüllt alle Anforderungen der modernen Industrie. Ob Einzelwerkstücke oder Serienprodukte – Sie erhöhen die Anzahl Ihrer Markiermöglichkeiten enorm.

- Direktmarkieren von Metallteilen
- Abtragen von Oberflächen
- Nachhaltiges Verfärben von durchgefärbten Kunststoffen (Farbumschlag)

Das können wir Ihnen versprechen:

• **Effizienz und Flexibilität**

Dank der großen Bearbeitungsfläche steht der FineMarker für hohe Flexibilität. Ob große Unikate oder kleine Serienteile – auf 720 mm x 430 mm erledigt der FineMarker ihre Aufträge mit maximaler Effizienz.

• **Produktivität**

Verglichen mit anderen Technologien punktet Lasertechnologie von Trotec mit sehr hoher Bearbeitungsgeschwindigkeit und einfacher Handhabung. Während der FineMarker auch mehrere Werkstücke in einem Markiervorgang beschriftet, kann sich das Bedienpersonal bereits nächsten Tätigkeiten widmen – für Ihren Profit ist gesorgt!

• **Höchste Präzision – frei von Berührung**

Die Nd:YVO₄ Laserquelle des FineMarkers verfügt über einen sehr feinen Laserstrahl. So können sogar präzise 1-Punkt-Schriften erstellt werden. Zudem erfolgt jede Markierung berührungslos. Teure und sensible Teile bleiben unversehrt. Auch Einsätze im Fälschungsschutz durch Mikroschriften sind möglich.

FineMarker Hybrid

Innovation pur



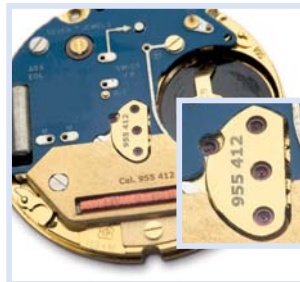
Das erste Lasersystem, das CO₂ und Nd:YVO₄ in einem Gerät vereint

Der Trotec FineMarker Hybrid ist eine echte Weltneuheit. Das erste Flachbett-Lasersystem mit CO₂ und Nd:YVO₄ Technologie in Einem. Dadurch können fast alle Materialien bearbeitet werden. Lasermarkieren, -gravieren und -schneiden mit einem einzigen Gerät.



Durch unsere MultiWave Technology™ werden jetzt Anwendungen möglich, die bislang als unmachbar erachtet wurden. Und das zu einem äußerst wirtschaftlichen Preis. Der FineMarker Hybrid ist einfach zu bedienen, technologisch vom Feinsten und mit allem ausgestattet, was ein original Trotec Lasersystem auszeichnet.

Und wie sieht Ihre Anwendung aus?



Anwendungen

- Elektronikteile
- Geschenk- und Werbeartikel
- Bauteile für die Automobil- und Luftfahrtindustrie
- medizintechnische Komponenten
- Leiterplatten
- Schilder
- Schmuck
- Pokale
- Zinnartikel
- ... und viele mehr

Materialien

- beschichtete Metalle
- blanke Metalle
- unbehandelte Kunststoffe
- beschichtete Kunststoffe
- durchgefärbte Kunststoffe
- Keramik
- Holz
- Acryl
- Papier
- Pappe
- technische Textilien
- Dichtungen
- ... und viele mehr

Die **Summe** der **Möglichkeiten:**



- **Der Laserpointer:**

Der Laserpointer zeigt Ihnen schon beim Einrichten, wo der Laserstrahl auftreffen wird. So wird Ihnen das richtige Positionieren des Werkstücks vor dem Bearbeiten erleichtert.

- **Der Autofokus:**

Zusätzlich zum Software-Autofokus ist ein elektro-optischer Autofokus erhältlich. Dies bedeutet erhöhten Komfort für den Bediener.

- **Der ferromagnetische Arbeitstisch:** Mit dem ferromagnetischen Arbeitstisch fixieren Sie dünne Materialien (z. B. Folien) ganz einfach mit Hilfe von Magneten.

- **Der erweiterte Staubschutz:**

Zusätzlicher Schutz für sensible Komponenten wie Elektronik und Motoren (für besonders staub- und schmutzintensive Arbeitsumgebungen).

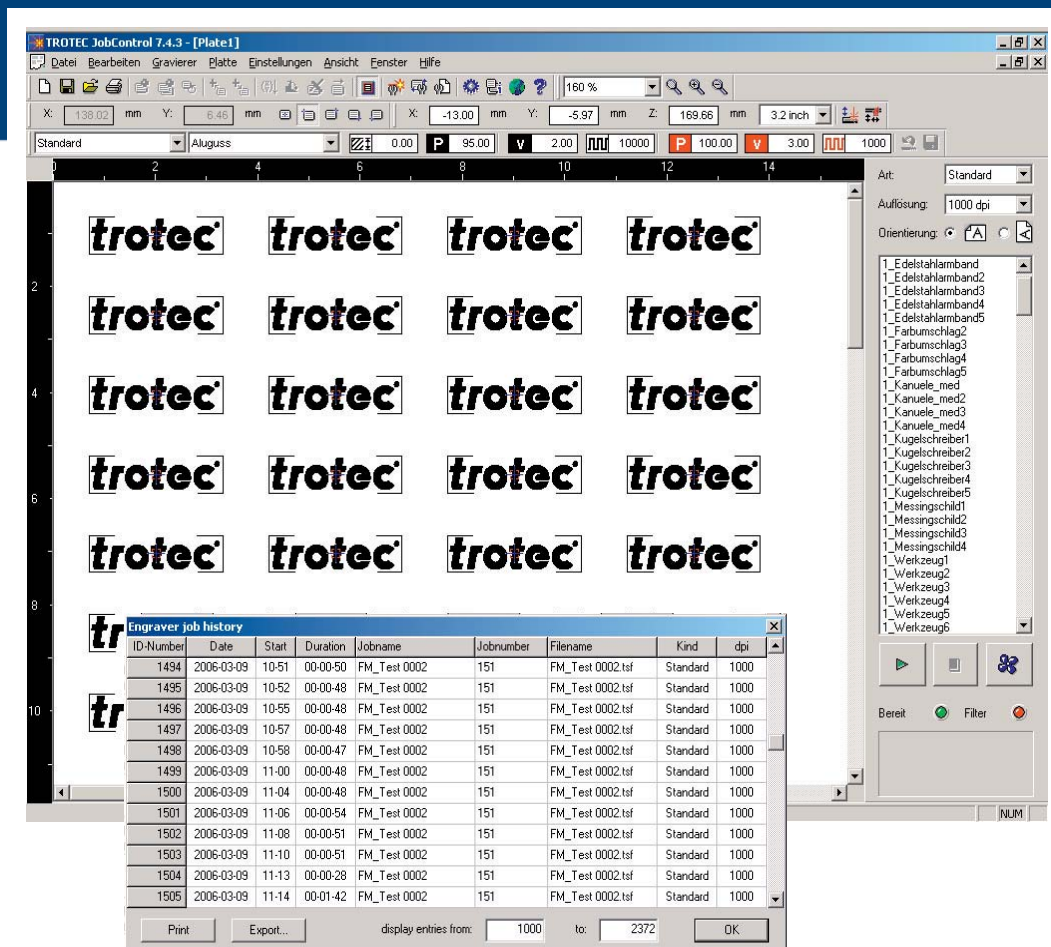
- **Die Zublasung:** Eine Zublasung am Bearbeitungskopf verbessert die Absaugleistung während des Bearbeitungsprozesses. Die Linse wird verstärkt geschützt. Ein- und Ausschalten der Zublasung wird über die JobControl gesteuert.

- **Die Rundgravurvorrichtung:** Mit der RGV gravieren Sie alle zylindrischen, konischen und kugelförmigen Objekte (Pokale, Becher,...). Je nach Größe des Werkstücks können Sie zwischen zwei verschiedenen RGV-Typen wählen. Be- und Entladung erfolgt ganz einfach mittels der gefederten Spannvorrichtung. Leicht zu installieren, einfach zu bedienen.

- **Die Absauganlagen:** Unsere Absauganlagen sorgen für den Abtransport der Stäube und Dämpfe, die bei der Laserbearbeitung entstehen. Damit stellen Sie den dauerhaften und zuverlässigen Betrieb Ihres Lasers über Jahre hinweg sicher. Gleichzeitig schützen Sie Ihre Mitarbeiter und die Umwelt. Trotec bietet eine breite Palette an Absaugsystemen – vom einfachen Ventilator bis zum High-Tech-Filtersystem. Wenden Sie sich an unsere Spezialisten, um die für Ihren Einsatz ideale Absaugung herauszufiltern!



Schlaue Software für harten Einsatz:



Das gibt's nur bei Trotec: Zu jeder Zeit die volle Freiheit bei der Wahl Ihrer Software.

JobControl, die revolutionäre Lösung für das Handling Ihrer Gravur- und Markierungsaufgaben. Denn gute Software stellt sich auf Ihre Arbeitsweise ein, nicht umgekehrt.

JobControl ist ein intuitiv benutzbares Softwarepaket, das Ihnen die volle Kontrolle über alle Laserfunktionen gibt. Mit dieser offenen Software-Architektur können Sie in allen Windows-basierten Programmen einfach arbeiten (z. B. CorelDraw, Photoshop, AutoCAD, Word, Excel, Acrobat Reader, u. v. m.). Ihre Layouts senden Sie über einen Druckertreiber an den Laser.

JobControl

- Parameter-Änderung sogar noch während der Verarbeitung möglich
- Materialdatenbank mit vordefinierten Materialien
- Software-Autofokus ermöglicht präzises Fokussieren auf das Material mit nur einem Mausklick
- Mehrfachpositionierung: mehrere Teile können in einem Markiervorgang beschriftet werden
- Marker steht für präzise Positionierung auch bei feinsten Markier-Aufgaben
- Job History zur sekundengenauen Kalkulation Ihrer Kundenaufträge
- Einfache Wiederholung aller Schneide- und Gravuraufträge
- Ferndiagnose / Fernwartung

... und vieles mehr.

Global Play Local Support



Globale Präsenz – Jetzt und in Zukunft

Trotec Laser sind auf der ganzen Welt im Einsatz. Unsere Felderfahrung mit tausenden installierten Systemen beweist **Know-how** und **Kundenvertrauen**.

Unsere Trotec Service- und Vertriebspartner in über 80 Ländern durchlaufen kontinuierlich Trainingsprogramme. Deshalb können wir Ihre Trotec Lasersysteme vor Ort professionell warten.

Darüberhinaus bietet die Trotec Software JobControl die einzigartige Möglichkeit, den Status Ihrer Laseranlage auszuwerten. So können wir mittels Fernwartung für eine rasche Diagnose sorgen und garantieren Ihnen Zuverlässigkeit und Verfügbarkeit.

Für Ihren Geschäftserfolg – jetzt und in Zukunft.

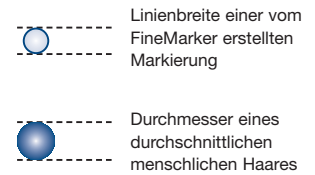
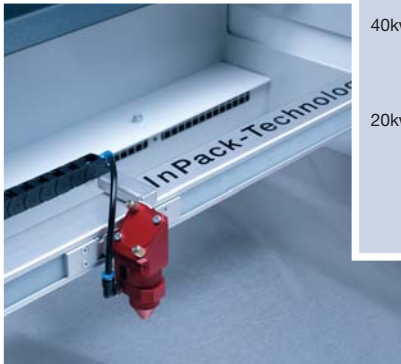
Was treibt uns an?

Bei Trotec steht der Kunde an erster Stelle. Wir möchten, dass Sie dank Trotec noch erfolgreicher sind. Um unseren Kunden immer die optimale Lösung anbieten zu können, ist unser erklärtes Ziel die Innovation. Unsere Innovationen garantieren Ihnen **geringste Gesamtkosten** für Ihr Lasersystem, Qualität, Flexibilität, Effizienz und somit **Produktivität**.

Trotec bietet Standard- und Individuallösungen. Als einziger Anbieter der Branche verfügt Trotec über ein **Komplettsortiment** an innovativen Flachbett- und Galvosystemen mit CO₂-, Nd:YVO₄- und Faserlaser- sowie Excimerlasertechnologie.

Mit intelligenten Geräten, dem Know-how unserer Mitarbeiter und unserem weltweiten Servicenetz können wir die **ideale Lösung** für Ihre Markierungsaufgabe zum besten Preis realisieren.

Die Technik des FineMarker:



• Gesamtabmessungen ca.	1130 mm x 980 mm x 1060 mm
• Max. bearbeitbare Fläche	720 mm x 430 mm
• Max. Werkstückhöhe ca.	156 mm
• Bearbeitungsgeschwindigkeit	3,5 m/sec (FM Strong); 2,0 m/sec (FM Medium)
• Beschleunigung	5 g
• Mechanischer Aufbau	Geschlossenes Gehäuse mit doppeltem Sicherheitssystem Laser-Sicherheitsklasse 2 (mit Laserpointer) X-Achsen Antrieb mit wartungsfreiem, bürstenlosem DC Servomotor InPack-Technologie für wartungsfreies Arbeiten
• Laserausstattung	<ul style="list-style-type: none"> • FM Medium und FM Strong: Nd:YVO₄ Laserquelle (1064 nm), wartungsfrei, luftgekühlt Linse: 3,2 Zoll, zahlreiche Optionen • FM Hybrid: Multiwave Technology, Nd:YVO₄ Laserquelle (1064 nm) und luftgekühlte sealed-off CO₂ Laserquelle (10600 nm), Linse: 2,85 Zoll, zahlreiche Optionen

www.trotec.net

Linzer Str. 156
A-4600 Wels
Tel. +43 / 72 42 / 239-0
Fax +43 / 72 42 / 239-7380
trotec@trotec.net
www.trotec.net

trotec[®]
laser engraving technology