

# Systemes laser Speedy 100



**Qualité et performance –**  
un concept unique créé pour évoluer avec vous

*Worldwide Leading Laser Engraving Technology*

**trotec**<sup>®</sup>  
laser engraving technology

# Une véritable nouveauté !



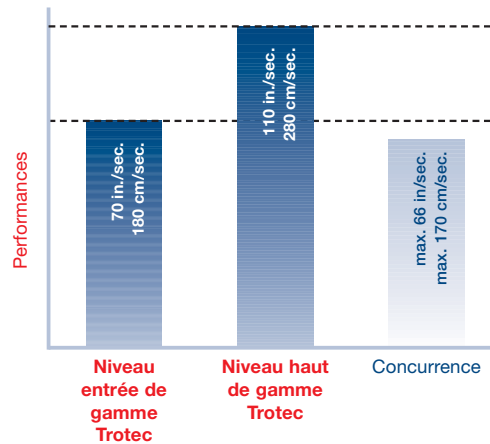
## Augmentez votre productivité

- Rendement maximal
- Vitesse de réalisation

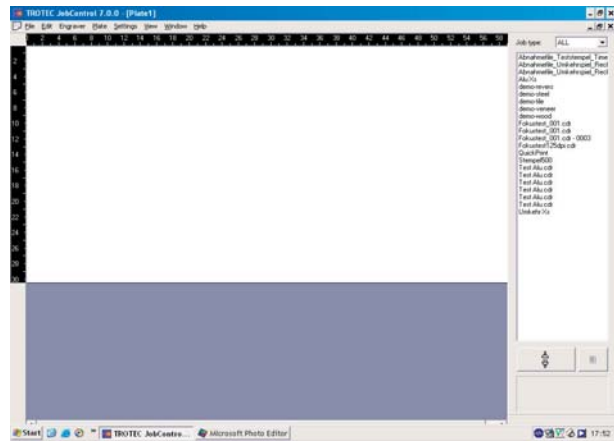
Un bon investissement et le meilleur système actuel du marché, le **Speedy 100** est le laser évolutif le plus précis du monde.

## Ses performances

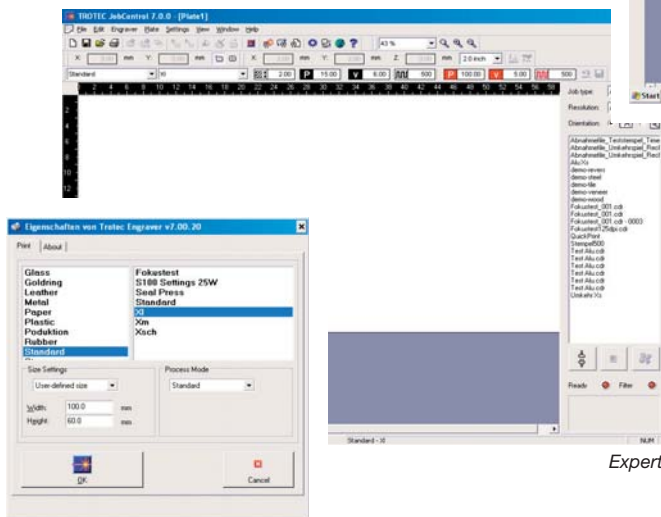
Le **Speedy 100** est le laser le plus rapide de sa catégorie. La vitesse peut être améliorée sans altérer la qualité du travail de gravure et de découpe.



# Logiciel modulaire – du niveau **BASIC** à **EXPERT**



Advanced



Expert

Basic

Le **Speedy 100** est le seul laser à pouvoir être optimisé grâce à un logiciel à 3 niveaux. Vous pouvez débiter avec le logiciel simplifié et accéder rapidement au niveau « Expert ».

- BASIC** le logiciel pour débutants
- AVANCÉ** le logiciel pour niveau intermédiaire
- EXPERT** le logiciel pour niveau supérieur

Trotec innove en matière de logiciel pour laser. Nos ingénieurs ont mis au point le logiciel **JobControl** pour répondre à tous vos besoins. Lorsque vous recherchez un système laser, exigez les caractéristiques suivantes:

- Modes de traitement : standard, timbre, relief, pellicule
- Pointeur laser pour un positionnement précis
- Modification des paramètres
- Imbrication pour une utilisation optimale du matériel
- File d'attente des opérations
- Changement de sens de gravure (axe x ou y)
- Guide
- Vues personnalisées
- Réglage continu des faces de dépouille du timbre en caoutchouc
- Fonction pour perforation des lignes de découpe
- « Quick Print » (rapidité d'impression)
- Positionnement multiple des opérations
- Fonction répétition
- Contrôle des fonctions de nettoyage (marche/arrêt, état du filtre)
- Journal des opérations (pour un calcul des coûts)

Demandez une démonstration du logiciel **JobControl**.

# Caractéristiques & accessoires



<b>Aire de travail (X/Y/Z)</b>	610x305x170 mm
<b>Puissance laser</b>	12, 25, 30, 45 Watt
<b>Vitesse de gravure</b>	180 cm/sec.
<b>JobControl</b>	Version de base

## Caractéristiques & accessoires

Pointeur laser, plateau magnétique (fixation d'objets par des aimants), connecteur de vidage interchangeable, autofocus, fixation rotative, table alvéolée, système pneumatique, rangement, pilote pour Windows™ XP, extension de garantie.

## Rendement maximal

110 pouces/sec; 280 cm/sec

## Logiciel amélioré

Avancé, Expert – fonctions améliorées telles que pointeur laser, fonction répétition, etc.



[www.troteclaser.com](http://www.troteclaser.com)

Linzer Str. 156  
A-4600 Wels  
Tel. +43 / 72 42 / 239-0  
Fax +43 / 72 42 / 239-7380  
[trotec@trotec.net](mailto:trotec@trotec.net)  
[www.troteclaser.com](http://www.troteclaser.com)

**trotec**<sup>®</sup>  
laser engraving technology