

Systemes laser Speedy 300



Worldwide Leading Laser Engraving Technology

trotec®
laser engraving technology

Exigez la gravure laser de qualité – **Trotec Speedy 300**

**Votre
investissement**

Productivité & performances

Les lasers Trotec sont les systèmes les plus rapides et les plus productifs du marché. Grâce à la haute technologie de nos machines, au travers du laser CO2 Speedy **Speedy 300**, nos machines atteignent une vitesse maximale de **355 cm/seconde** et une accélération de **5 fois la force de gravité**.

L'avantage: vous réalisez un plus grand nombre d'opérations quotidiennes et votre productivité augmente de 30% minimum.

Performances optimales et très haute qualité de gravure. Grâce aux frais d'exploitation et d'entretien particulièrement faibles, l'amortissement est très rapide.

Optez pour le système TROTEC pour bénéficier d'une solution à moindre coût.

**Votre
gain**

Technologie InPack™

- **Protection optimale contre la poussière**
- **Composants de très haute qualité**
- **Guidages linéaires**
- **Durée de vie élevée – peu de frais d'entretien**

La technologie **InPack Trotec™** est la combinaison de guidages linéaires de très haute qualité et d'une protection optimale du système optique et de tous les autres composants sensibles à la poussière. Les systèmes Trotec sont conçus pour une résistance optimale, garantie d'un travail irréprochable et durable, même en cas d'utilisation intensive.



Des applications adaptées aux besoins de vos clients



Objets en verre



Inox



Maquettes d'architecture



Plaquettes



Articles publicitaires

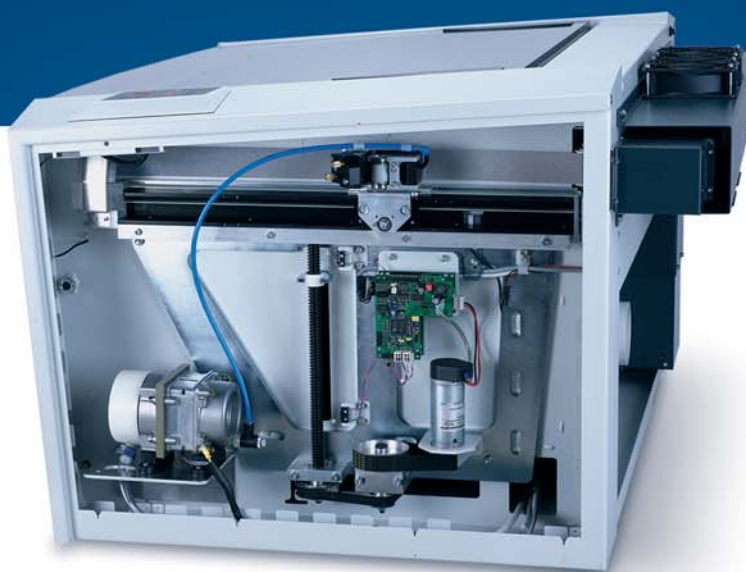
Le **Speedy 300** est particulièrement adaptée aux utilisations suivantes :

- maquettes d'architecture
- accessoires de bureau
- récompenses
- objets en verre
- cartes de voeux
- marqueterie
- panneaux lumineux,
- plaques nominatives
- plaquettes
- panneaux
- porte-clés
- timbres
- plaques signalétiques
- articles publicitaires
- etc.

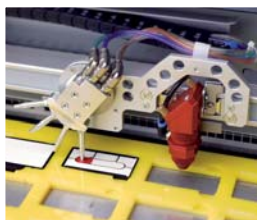
Matériaux pouvant être utilisés avec le **Speedy 300**:

	Gravieren	Schneiden	Markieren
Acrylique	•	•	
Métal peint			•
Delrin	•	•	
Inox			•
Aluminium anodisé			•
Contreplaqué	•	•	
Tissu	•	•	
Verre	•		
Bois	•	•	
Caoutchouc	•	•	
Céramique	•		•
Liège	•		
Matières synthétiques	•	•	
Caoutchouc laser	•	•	
Cuir	•		
Fibres de moyenne densité	•	•	
Mélaminé	•		
Caoutchouc microporeux	•	•	
Papier	•	•	
Carton	•	•	
Polyester	•	•	
Pierre	•		

Technique du Speedy 300:



• Dimensions totales (l x P x H):	1090 mm x 890 mm x 590 mm
• Dimensions max. de la pièce:	726 mm x 432 mm x 200 mm
• Vitesse de gravure:	355 cm/seconde, accélération 5g
• Précision:	Précision adressable: 5µm Précision de reprise statique: < ±15µm
• Structure mécanique:	Boîtier avec double système de sécurité Laser classe 2 Entraînements avec servomoteurs DC sans balais, sans entretien InPack-Technology™
• Equipement et puissance laser:	Laser "Sealed-Off" CO2 de 12 à 120 Watt



INNOVATION
2005

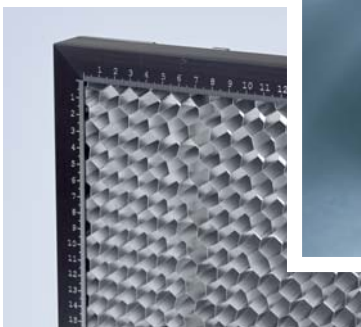
La première empreinte individuelle qui vous impressionnera par ses couleurs!

Le Speedy 300 est le seul système laser au monde permettant la réalisation de tampons personnalisés multicolores : Gravez les plaques – textes, coupez et encrez les cassettes avec une seule machine!
Propre, sûre et simple!

Une technologie unique créée par Trotec.

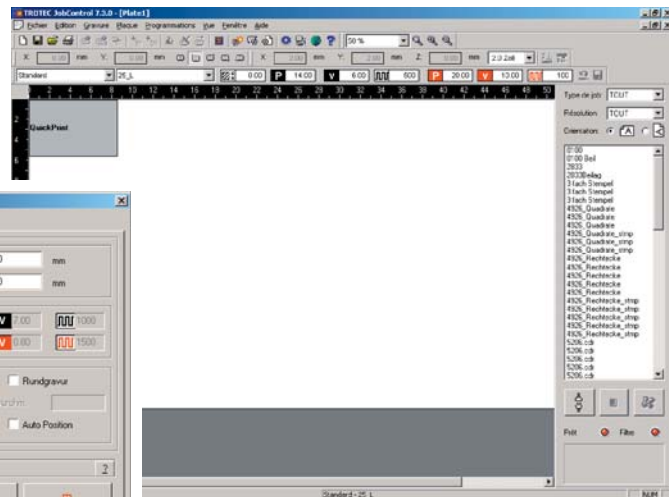
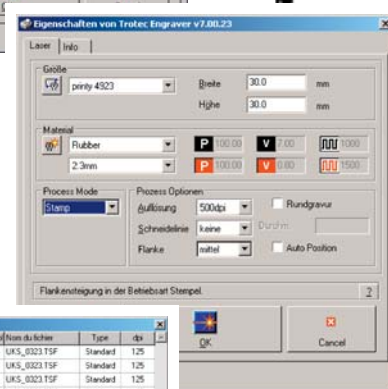


Les capacités de votre Speedy 300



- **Pointeur laser:** Positionnement précis avant le début de la gravure.
- **Autofocus:** Autofocus électro-optique avec barrières photoélectriques. Il assure la mise au point du rayon laser sur la surface de la pièce.
- **Soufflerie:** Empêche l'inflammation, améliore l'élimination de la poussière tout en protégeant la lentille. Activation et désactivation par le logiciel **JobControl**.
- **Table de travail (ferromagnétique):** Fixation simple de matériaux peu épais (par exemple papier, film) par des aimants.
- **Table alvéolée:** Utilisée notamment lors du découpage, elle empêche l'endommagement du matériau et améliore l'aspiration de l'air et de la fumée. Règles et crochets de fixation pour un positionnement précis dans la zone de travail.
- **Lentille:** Les applications nécessitent des lentilles différentes. La Speedy 300 peut être équipée d'une lentille de 1,5 pouce, 2,0 pouces, 2,5 pouces et 4,0 pouces.
- **Système de gravure circulaire:** Pour la gravure d'objets cylindriques, coniques ou sphériques (verres, billes, bouteilles...). Divers adaptateurs sont disponibles.
- **Protection contre la poussière:** Protège les moteurs et le système électronique.
- **Augmentation de la puissance laser:** jusqu'à 120 Watt. Vous bénéficiez ainsi d'une productivité accrue sans investir dans un nouveau système.
- **Espace de rangement dans le châssis:** un rangement supplémentaire est prévu sous le système laser.
- **Systèmes d'aspiration:** Pour une utilisation optimale du laser et la protection de votre personnel, nous vous conseillons un système d'aspiration. Trotec propose toute une gamme de systèmes d'aspiration pour les applications les plus diverses. Grâce au système électronique intégré, les systèmes d'aspiration Trotec peuvent être dirigés à distance au moyen du logiciel **JobControl**.
- **Table à vide:** Fixe le matériau à la table de travail au moyen d'une légère dépression. Réduit le travail de manutention par fixation mécanique (par exemple par collage) et assure des résultats de gravure et de découpe parfaits.
- **Interface variable:** La Speedy 300 peut être connectée à l'ordinateur par un câble sériel ou USB.
- **Sonde de sécurité:** Assure une sécurité optimale lors du travail au laser. Stoppe le processus en cours lors de fausses manipulations. Peut être couplée à un signal visuel ou acoustique.
- **Connexion E-Commerce:** Votre client crée son texte en ligne et envoie la commande directement au logiciel JobControl ! Réduit les opérations et par conséquent les risques d'erreur.

Un logiciel unique



Numéro	Date	Début	Fin	Nom du job	Numéro du Job	Nom du fichier	Type	dx
112	2005-05-09	15:41	00:00:09	UKS_Speed2	021203_044	UKS_0323.TSF	Standard	125
113	2005-05-09	15:42	00:00:08	UKS_Speed2	021203_044	UKS_0323.TSF	Standard	125
114	2005-05-09	15:42	00:00:44	UKS_Speed2	021203_044	UKS_0323.TSF	Standard	125
115	2005-05-09	15:44	00:00:45	UKS_Speed2	021203_044	UKS_0323.TSF	Standard	125
116	2005-05-09	15:45	00:00:54	UKS_Speed2	021203_044	UKS_0323.TSF	Standard	125
117	2005-05-09	15:46	00:01:38	3fach Stempel	1393	1-1672000-31a0939	Standard	500
118	2005-05-09	15:48	00:01:21	3fach Stempel	1393	1-1672000-31a0939	Standard	500
119	2005-05-09	15:50	00:01:48	3fach Stempel	1393	1-1672000-31a0939	Standard	500
120	2005-05-09	15:52	00:09:24	3fach Stempel	1393	1-1672000-31a0939	Standard	500
121	2005-05-09	16:02	00:11:20	3fach Stempel	1393	1-1672000-31a0939	Standard	500
122	2005-05-09	16:14	00:01:21	3fach Stempel	1393	1-1672000-31a0939	Standard	500
123	2005-05-09	16:16	00:01:48	3fach Stempel	1393	1-1672000-31a0939	Standard	500

Exclusivité TROTEC:

la totale liberté de choisir son logiciel à tout moment!

JobControl, la solution révolutionnaire pour vos opérations de gravure et de découpe!

JobControl est un progiciel intuitif vous permettant de contrôler totalement toutes les fonctions laser. Vous travaillez dans vos logiciels habituels (par exemple CorelDraw, Photoshop, Photopaint, Word, Excel, etc.) et vos travaux sont ensuite envoyés au laser via un pilote d'imprimante.

JobControl

- Modification des paramètres y compris pendant les opérations
- Base de données de matériaux avec paramètres prédéfinis
- L'autofocus programmable permet une mise au point précise en un seul clic
- Marqueur pour un positionnement précis, idéal pour les opérations de gravure les plus délicates
- Protocole de gravure pour un calcul très précis des opérations
- Gravure arrière – simplifie le nettoyage des pièces
- Lissage des contours – Courbes et cercles parfaits
- Tri vectoriel – prend automatiquement en charge les vecteurs
- Fonction Multicolore– pour la réalisation de plaques de texte pour timbres multicolores

etc.

Présence dans le monde entier



Des milliers de systèmes Trotec sont utilisés dans le monde entier. Notre expérience prouve notre savoir-faire et la confiance de nos clients. Dans plus de 80 pays, nos partenaires suivent des formations régulières. Ainsi, l'entretien professionnel de vos systèmes laser Trotec est assuré. Le logiciel JobControl évalue l'état de votre installation laser, assure l'entretien à distance et un diagnostic rapide en temps réel. Nous vous garantissons une fiabilité et une disponibilité maximales. Pour la réussite de votre entreprise, aujourd'hui et pour demain.

Nos motivations

Nos objectifs sont notre clientèle et l'innovation. Notre but est de vous proposer le produit qui correspond à vos besoins.

Grâce à l'intelligence de nos machines, notre savoir-faire et la qualité de notre service après-vente, nous vous offrons votre solution de gravure, de découpe ou de marquage.

Les points clés de votre achat laser:

- **Le système laser peut-il être utilisé de manière simple et universelle?**

Oui. La surface de dimensions 726 x 432 mm (hauteur 200 mm) est parfaitement adaptée à la fabrication de pièces de grande taille, à l'unité ou en série. Le logiciel Trotec s'adapte à tous les besoins.

- **Le système laser répond-t-il aux normes de qualité et fonctionne-t-il de manière productive ? Répond-t-il à vos besoins?**

Le temps et la qualité sont des indicateurs de productivité. Faites l'essai sur des travaux de grandes tailles et détaillés. Le **Speedy 300** vous offre ces possibilités de réalisation.

- **Le système laser est-il équipé d'un pilote d'imprimante et du logiciel JobControl?**

Les systèmes Trotec en sont effectivement équipés. Avec le logiciel JobControl, vous contrôlez parfaitement toutes les fonctions laser. De plus, le JobControl dirige les systèmes externes tels que l'aspiration.

- **De quelle expérience dispose le fournisseur du système laser?**

Les installations laser ne montrent leur véritable qualité que lors d'une utilisation intensive. Vous pouvez faire confiance au savoir-faire et à l'expérience de milliers d'installations déjà en place. Vous bénéficiez en outre de 3 ans de garantie.

- **Que se passe-t-il lors d'un souci de fonctionnement?
Une hotline / un partenaire est-il rapidement joignable?**

Oui. L'entretien à distance et notre réseau de plus de 80 services après-vente dans le monde entier vous garantissent une assistance dans les meilleurs délais.

www.troteclaser.com

Linzer Str. 156
A-4600 Wels
Tel. +43 / 72 42 / 239-0
Fax +43 / 72 42 / 239-7380
trotec@trotec.net
www.troteclaser.com

trotec[®]
laser engraving technology