

Le système laser grand format
TP 1313



- Découper
- Graver
- Marquer

Worldwide Leading Laser Engraving Technology

trotec[®]
laser engraving technology

Découper ou graver : à vous de décider !



Augmentez votre productivité avec Le «Professional» de Trotec !

- **Découper, graver et marquer**

La machine TP1313 de Trotec est idéale pour toute découpe, gravure au laser mais aussi pour graver des images tramées. Avec une vitesse maximum de 60m/mn, le «Professional» est très performant.

- **Des travaux propres et sécurisés**

Machine carénée complètement fermée pour atteindre l'agrément de sécurité laser de niveau 2. Il n'est pas nécessaire de prévoir dans votre budget une dépense supplémentaire pour une formation spécifique ou l'achat d'un matériel de protection additionnel pour les employés. Cet ensemble permet aussi d'avoir une extraction des vapeurs et poussières très performant.

- **Simplicité d'utilisation**

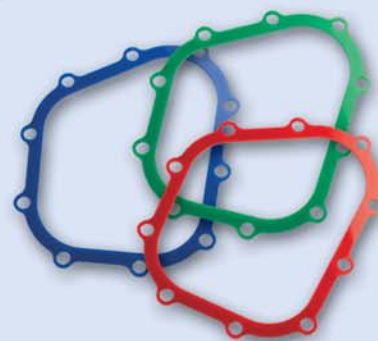
Le **TP 1313** est l'unique machine à graver au laser à être équipée du logiciel CAD/CAM **troCam™**, logiciel professionnel de découpe. Il permet de lancer simplement une production, sans avoir à paramétrer des logiciels. On peut l'utiliser et le piloter avec Job Control directement depuis les logiciels de dessins (PAO/CAO/DAO).

- **Présence globale et support client**

Grâce à notre réseau de 80 distributeurs et partenaires **Trotec** dans le monde entier, nous pouvons garantir à nos clients un maximum de disponibilité et de fiabilité..

Trotec un partenaire de confiance.

L'innovation au service de vos besoins



Production de :

- Maquettes d'architectes
- Pièces automobiles
- Plaques de fléxographie
- Travaux sur bois (décoration et marqueterie)
- Prototypes

- Présentoirs PLV
- Signalétique
- Découpe de textiles
- Cadeaux et articles publicitaires
- Gabarits
- Claviers
- Et plein d'autres choses.

Le «Professional» grave :

- L'acrylique
- Les métaux préparés (marquage)
- L'aluminium anodisé (marquage)
- Les supports vernis
- Le tissu
- Le verre
- Le bois
- Le liège
- Les plastiques
- Le Cuir

- Les Mélaminés
- Le nylon
- Le papier
- Le carton
- Le polyester
- Le polystyrène
- Le silicone
- La pierre
- Matières synthétiques
- Matériaux composites
- Isolants techniques
- Joins d'étanchéité
- Et plein d'autres choses

Informations techniques



• Dimensions extérieures:	2400 x 2000 x 1300 mm
• Poids:	900 kg
• Surface de travail maximum:	1300 x 1300 mm
• Hauteur maximale:	135 mm
• Largeur et longueur maximale des objets:	1500 mm
• Vitesse:	60m/mn, accélération 10m/s ²
• Précision:	2µm Répétabilité : <+/- 15µm
• Répétabilité	Système clos de sécurité laser de niveau 2. Caisse renforcée au design optimisé Mouvements par Servos moteurs brushless sans maintenance
• Système Laser:	Cartouches Laser CO ₂ scellées sans maintenance. Lentilles de 2,5 ou 5 pouces (standard de livraison). Système de refroidissement de l'optique, garantie d'une grande durée de vie des composants.
• Puissance du laser	25 à 300 Watt Possibilité de puissance supérieure, sur demande.

Une structure fiable avec beaucoup de **possibilités**



Inclus dans le modèle standard !

- **Le pointeur laser :**

un point rouge marque l'emplacement exact du laser pour pointer les travaux sur la matière à travailler

- **Les lentilles:**

le «**Professional**» est équipé d'une lentille haute résolution de 2,5 ou 5 pouces. Sélectionnez la lentille qui correspond le mieux à vos besoins.



- **Les logiciel AD-Logic® et troCam™**

le «**Professional**» est équipé d'un driver standard **AD-Logic®** pour un travail direct avec les logiciels PAO/CAO/DAO et du logiciel professionnel de découpe CAD/CAM **troCam™**. Choisissez le logiciel qui correspond le mieux à vos besoins.

Les options :

- **Kit Gaz :**

Vous permet de choisir entre 2 gaz : O₂ et N₂ (par exemple) pendant le travail du laser. Selon le matériau à graver, l'ajout d'un gaz spécifique peut permettre une meilleure qualité de découpe.

- **Système d'extraction :**

ce système évacue la poussière et les odeurs créées par le laser. Il est indispensable et son efficacité assure une longue durée d'utilisation du matériel dans des conditions plus sûres. Trotec propose une large gamme de systèmes d'extraction: du simple ventilateur au système filtrant high-tech. Consultez votre revendeur Trotec pour de plus amples informations.

- **Caméra CCD :**

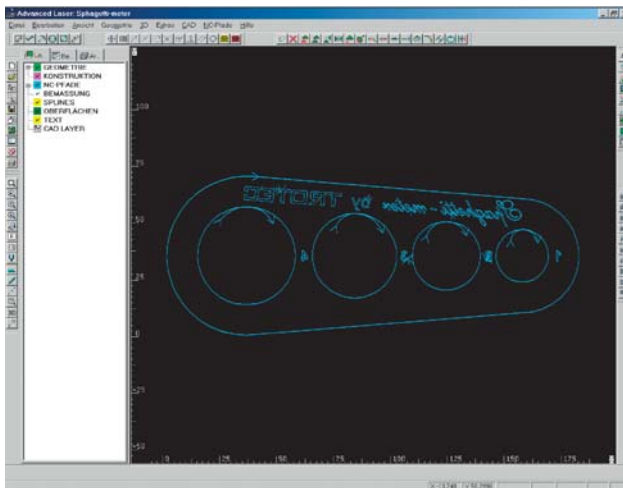
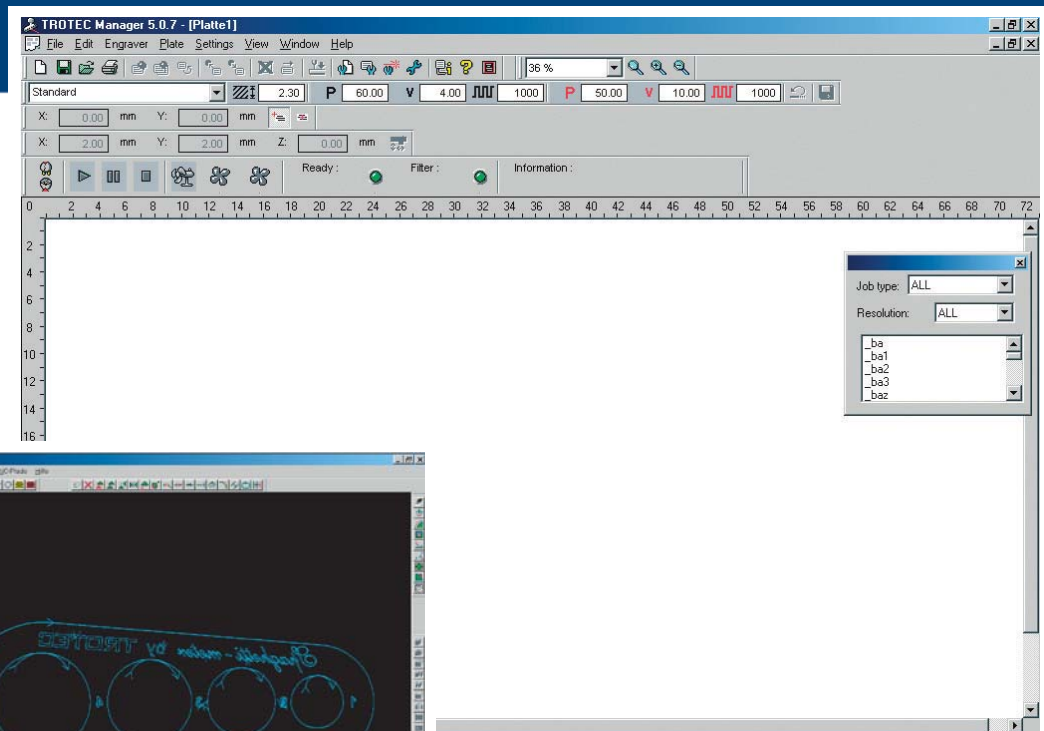
Elle permet de viser les points de référence afin de contrôler le positionnement du laser par rapport au produit à travailler.

- **Table d'aspiration:**

Si besoin, le «**Professional**» peut être équipé d'une table aspirante pour des matériaux souples, fins... etc. Le matériau ne nécessite pas de bridage mais la pièce découpée et le matériau ne peuvent ainsi pas bouger.



Des logiciels performants adaptés à vos exigences.



Trotec offre une flexibilité ainsi qu'un large choix de logiciels pour applications laser : **troCam™**, un logiciel professionnel et **AD-Logic®** sont une des solutions pour vos projets.

Vous pouvez utiliser TroCam pour les travaux de découpe, et **AD-Logic®** pour la gravure.



AD-Logic®

- Possibilité de travailler directement avec les logiciels PAO/CAO/DAO.
- Possibilité de modification des paramètres matières, même pendant le travail de laser.
- Base de données de matériaux prédéfinis.
- Positionnements très précis grâce à des pointeurs programmables.
- Historique des travaux réalisés.
- Répétition facile de tous les travaux de découpe ou de gravure enregistrés.
- Services de télédiagnostic et d'assistance technique.

troCam™

- Logiciel professionnel intégrant un module de découpe.
- Processeur dédié à la fonction du laser.
- Contrôle la précision des lignes de découpe.
- Module d'optimisation et d'imbrication des découpes.
- Prévisualisation séquencée des parcours.
- Multiples choix de lignes de découpe (centrale, interne, externe...).
- Possibilité de modification de la largeur de découpe pour des découpes très précises.

Une présence internationale ... avec des supports locaux



● Service / Show-room

Avec un parc machines de 1500 systèmes installés dans 90 pays, nous avons acquis une expérience et une compétence dans le domaine de la gravure laser et du marquage industriel que nous mettons tous les jours au service de nos clients, dans le monde entier.

Nos distributeurs et partenaires **Trotec** présents dans 80 pays suivent régulièrement des programmes de formation et peuvent assurer un service client professionnel.



Le logiciel **AD-Logic**® donne accès aux caractéristiques du système laser ce qui permet une maintenance et un diagnostic en temps réel ...

La liste des points à vérifier avant d'investir dans un système laser :

- **Le laser a-t-il un système de sécurité aux rayonnements ?**

Vérifiez le coût de la formation et de l'équipement spécifique pour les employés (lunettes, locaux ...). Le «Professional» est complet ! Il n'est pas nécessaire de prévoir dans votre budget une dépense supplémentaire pour une formation spécifique ou un investissement complémentaire pour le matériel de protection et l'installation de locaux adaptés.

- **Peut-on couper et graver avec le laser ?**

Le «Professional» réalise les 2 opérations. Vous pouvez par conséquent répondre à une très large demande.

- **Le modèle standard inclut-il le logiciel professionnel CAD/CAM ?**

Vérifiez le coût additionnel du logiciel et faites les tests de compatibilité. Avec le «Professional», vous réaliserez des économies financières, de temps et de stress.

- **Quelle expérience a Trotec ?**

La qualité des lasers est prouvée car ils sont utilisés et testés à des cadences importantes depuis longtemps. Trotec met au service de ses clients son expérience acquise depuis longtemps avec aujourd'hui un parc machines de 1500 systèmes installés dans 90 pays.

- **Que se passe-t-il en cas de panne? Existe-t-il un SAV ?**

Grâce à un réseau de 80 distributeurs dans le monde entier assurant maintenance et livraisons, Trotec répond immédiatement à toute demande.

www.troteclaser.com

Linzer Str. 156
A-4600 Wels
Tel. +43 / 72 42 / 239-0
Fax +43 / 72 42 / 239-7380
trotec@at.trotec.net
www.troteclaser.com

trotec[®]
laser engraving technology